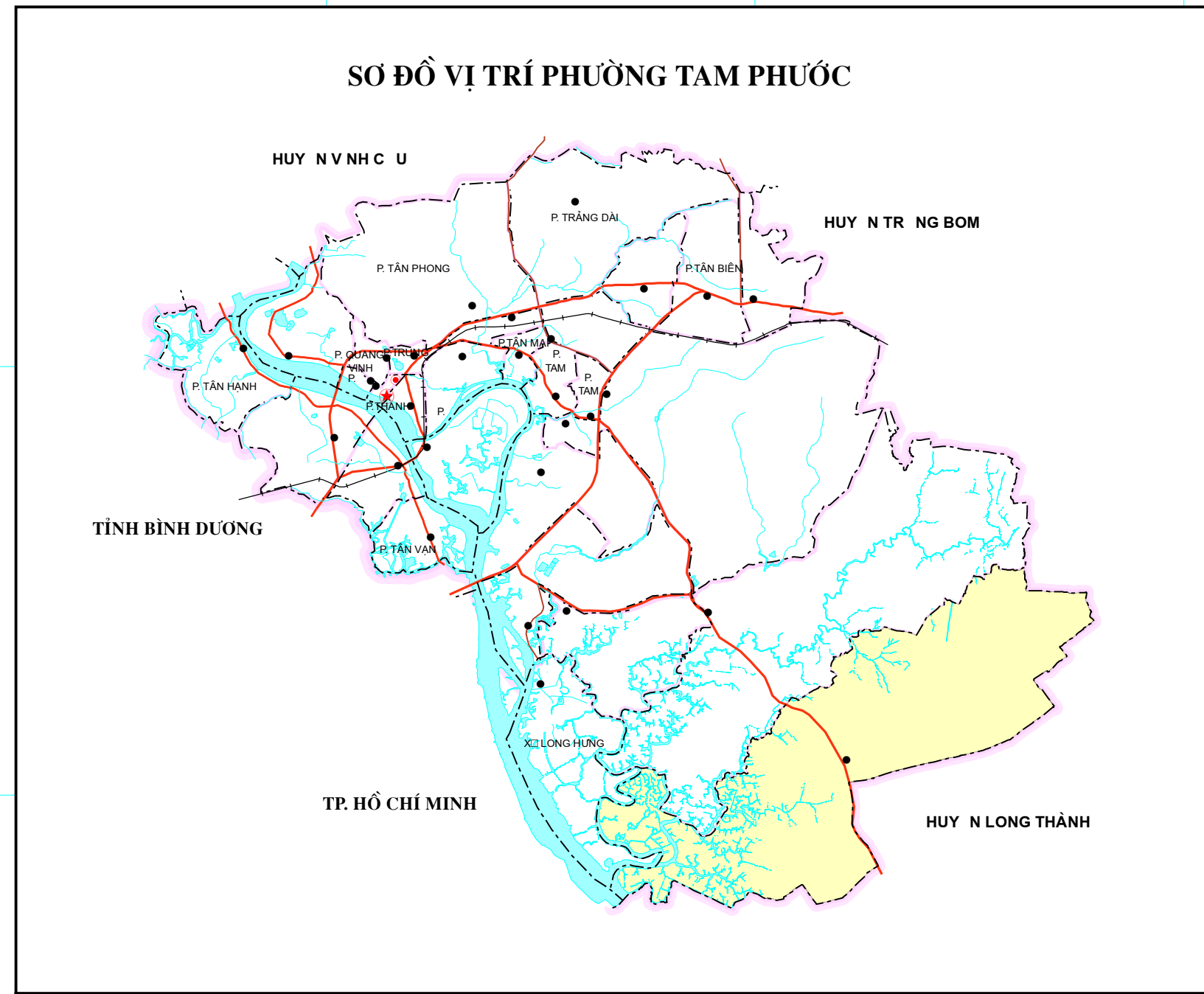
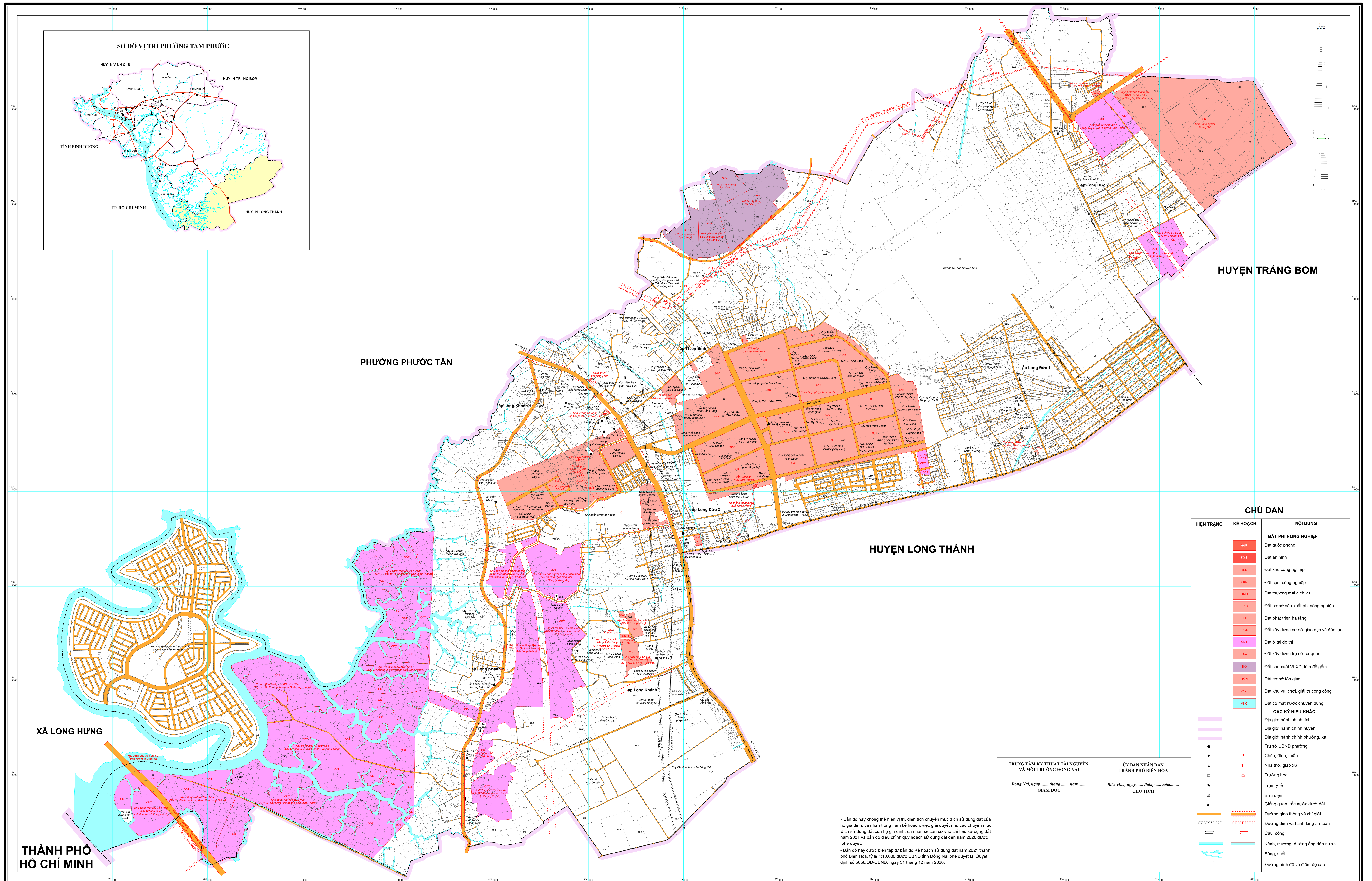


# BẢN ĐỒ KẾ HOẠCH SỬ DỤNG ĐẤT NĂM 2021 THÀNH PHỐ BIÊN HÒA (BIÊN TẬP ĐỐI VỚI ĐỊA BÀN PHƯỜNG TAM PHƯỚC)



CHÚ DẪN	
HIỆN TRẠNG	KẾ HOẠCH
	<b>ĐẤT PHI NÔNG NGHIỆP</b>
	Đất quốc phòng
	Đất an ninh
	Đất khu công nghiệp
	Đất cụm công nghiệp
	Đất thương mại dịch vụ
	Đất cơ sở sản xuất phi nông nghiệp
	Đất phát triển hạ tầng
	Đất xây dựng cơ sở giáo dục và đào tạo
	Đất ở tại đô thị
	Đất xây dựng trụ sở cơ quan
	Đất sản xuất VLXD, làm đồ gốm
	Đất cơ sở tôn giáo
	Đất khu vui chơi, giải trí công cộng
	Đất có mặt nước chuyên dùng
	<b>CÁC KÝ HIỆU KHÁC</b>
	Địa giới hành chính tỉnh
	Địa giới hành chính huyện
	Địa giới hành chính phường, xã
	Trụ sở UBND phường
	Chùa, đình, miếu
	Nhà thờ, giáo xứ
	Trường học
	Trạm y tế
	Bưu điện
	Giếng quan trắc nước dưới đất
	Đường giao thông và chỉ giới
	Đường điện và hành lang an toàn
	Cầu, cống
	Kênh, mương, đường ống dẫn nước
	Sông, suối
	Đường binh độ và điểm độ cao

TRUNG TÂM KỸ THUẬT TÀI NGUYÊN VÀ MÔI TRƯỜNG ĐỒNG NAI  
Đông Nai, ngày ..... tháng ..... năm .....

ỦY BAN NHÂN DÂN THÀNH PHỐ BIÊN HÒA  
Biên Hòa, ngày ..... tháng ..... năm .....

GIÁM ĐỐC CHỨC TỊCH

Bản đồ này không thể hiện vị trí, diện tích chuyển mục đích sử dụng đất của hộ gia đình, cá nhân trong năm kế hoạch; việc giải quyết nhu cầu chuyển mục đích sử dụng đất của hộ gia đình, cá nhân sẽ căn cứ vào chỉ tiêu sử dụng đất năm 2021 và bản đồ điều chỉnh quy hoạch sử dụng đất đến năm 2020 được phê duyệt.

Bản đồ này được biên tập từ bản đồ Kế hoạch sử dụng đất năm 2021 thành phố Biên Hòa, tỷ lệ 1:10.000 được UBND tỉnh Đồng Nai phê duyệt tại Quyết định số 5056/QĐ-UBND, ngày 31 tháng 12 năm 2020.

Bản đồ được thành lập bằng công nghệ bản đồ số, hệ VN-2000, kinh tuyến trục 107° 45', mỗi chiều 3"

**NGUỒN TÀI LIỆU CHÍNH:**

- Bản đồ địa giới hành chính thực hiện theo dự án 513.
- Bản đồ hiện trạng sử dụng đất năm 2019 phường Tam Phước.
- Bản đồ Điều chỉnh Quy hoạch sử dụng đất đến năm 2020 thành phố Biên Hòa.

TỶ LỆ 1 : 13 000

ĐƠN VỊ XÂY DỰNG  
Trung tâm Kỹ thuật Tài nguyên và Môi trường Đồng Nai